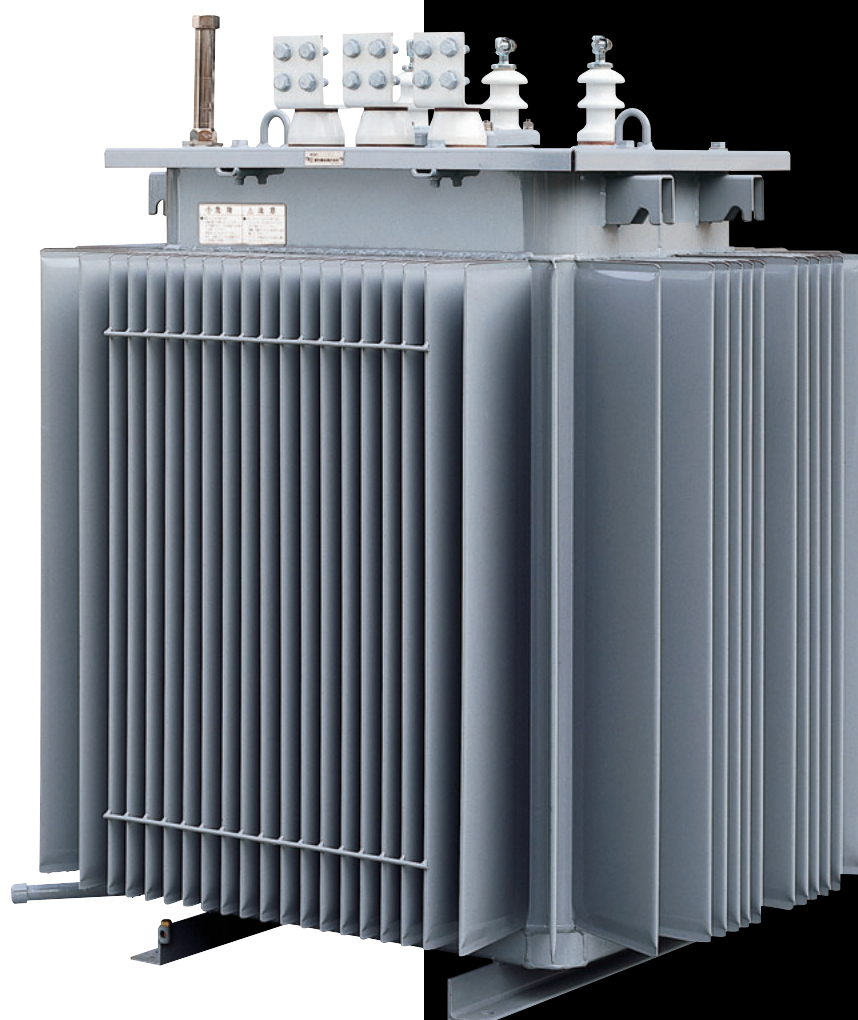


COSM Series

アイチの 標準油入変圧器



JQA-1298



JQA-EM1248

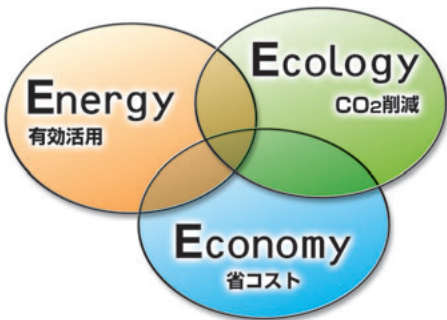
愛知電機標準油入変圧器は、品質システム規格ISO9001、及び環境マネジメントシステム規格ISO14001の認証取得工場で製造しております。

 愛知電機株式会社

COSMシリーズ



アイチの低損失形変圧器COSMシリーズは、長年の信頼の上にご愛顧いただいております普及タイプの変圧器として、初期投資の負担や設置スペース等を考慮されるお客様のニーズにお応えします。



CO₂削減

年間CO₂排出量を約4.8トン^{※1}削減

■CO₂年間排出量(トン)の比較^{※2}

三相 60Hz 6600/210V	750kVA
基準負荷率(%)	50
COSMシリーズ	14.8
30年前の変圧器	19.6

注1) 年間電力量(kWh) = 発生損失(W) × 8760(時間) / 1000

注2) 1990年における電力受電端CO₂排出係数 0.423(kg/kWh)

注3) CO₂年間排出量(トン) = 年間電力量(kWh) × 電力受電端CO₂排出係数 0.423(kg/kWh) / 1000

※1 容量750kVA 30年前の変圧器とCOSMシリーズのCO₂年間排出量の差 19.6 - 14.8 = 4.8(トン)

※2 弊社製品保証値より算出した値です。

電力料金節約

年間の電力料金を約13万9千円^{※3}節約

■年間電力料金(千円)の比較^{※4}

三相 60Hz 6600/210V	750kVA
基準負荷率(%)	50
COSMシリーズ	418
30年前の変圧器	557

電力料金単価: 12円/kWh

年間電力料金 = 全損失(W) × 8760時間 × 電力料金単価(12円/kWh) / 1000

※3 容量750kVA 30年前の変圧器とCOSMシリーズの年間電力料金の差額 557 - 418 = 139(千円)

※4 弊社製品保証値より算出した値です。

油入変圧器の物理的安定使用期間は20年が目安です。ご使用期間20年を越えた変圧器の更新を推奨します。
参考資料: ㈱日本電機工業会 報告書「汎用高圧機器の更新推奨時期に関する調査」(平成元年9月)

定格・仕様・形名一覧

種別	単相		三相			
	6600/210-105V	6600-3300/210-105V	6600/210V	6600-3300/210V		
標準規格	JIS C 4304	JEC-2200	500kVA以下：JIS C 4304 750kVA以上：JEC-2200	JEC-2200		
仕様	電圧 (V)					
	一次	F6750 R6600 F6450 F6300 6150	F6750 R6600 F6450 F6300 6150 F3375 R3300 F3225 F3150 3075	50kVA以下： R6600 F6300 6000 75kVA以上： F6750 R6600 F6450 F6300 6150	100kVA以下： R6600 F6300 6000 R3300 3000 150kVA以上： F6750 R6600 F6450 F6300 6150 F3375 R3300 F3225 F3150 3075	
	二次	210-105	210-105	210		
	結線	単三専用	単三専用	50kVA以下：Y-Y 75kVA~500kVA：Y-△ 750kVA以上：△-△		
形名	50Hz	10kVA	C10-620010A	C20-620010A ※	-	-
		20kVA	C10-620020A	C20-620020A ※	C10-820020A	C20-820020A ※
		30kVA	C10-620030A	C20-620030A ※	C10-820030A	C20-820030A ※
		50kVA	C10-620050A	C20-620050A ※	C10-820050A	C20-820050A ※
		75kVA	C10-620075A	C20-620075A	C10-820075A	C20-820075A
		100kVA	C10-620100A	C20-620100A	C10-820100A	C20-820100A
		150kVA	C10-620150A	C20-620150A	C10-820150A	C20-820150A
		200kVA	C10-620200A	C20-620200A	C10-820200A	C20-820200A
		300kVA	C10-620300A	C20-620300A	C10-820300A	C20-820300A
		500kVA	C10-620500A	C20-620500A	C10-820500A	C20-820500A
		750kVA	-	-	C10-820750A	-
		1000kVA	-	-	C10-821000A	-
	1500kVA	-	-	C10-821500A	-	
	2000kVA	-	-	C10-822000A	-	
	60Hz	10kVA	C10-720010A	C20-620010A ※	-	-
		20kVA	C10-720020A	C20-620020A ※	C10-920020A	C20-820020A ※
		30kVA	C10-720030A	C20-620030A ※	C10-920030A	C20-820030A ※
		50kVA	C10-720050A	C20-620050A ※	C10-920050A	C20-820050A ※
		75kVA	C10-720075A	C20-720075A	C10-920075A	C20-920075A
		100kVA	C10-720100A	C20-720100A	C10-920100A	C20-920100A
		150kVA	C10-720150A	C20-720150A	C10-920150A	C20-920150A
		200kVA	C10-720200A	C20-720200A	C10-920200A	C20-920200A
		300kVA	C10-720300A	C20-720300A	C10-920300A	C20-920300A
		500kVA	C10-720500A	C20-720500A	C10-920500A	C20-920500A
750kVA		-	-	C10-920750A	-	
1000kVA		-	-	C10-921000A	-	
1500kVA	-	-	C10-921500A	-		
2000kVA	-	-	C10-922000A	-		

種別	三相		三相 絶縁変圧器		三相/二相 スコット結線変圧器	
	50Hz：6600/420V 60Hz：6600/440V	50Hz：6600-3300/420V 60Hz：6600-3300/440V	50Hz：6600/3150V 60Hz：6600/3300V	JEC-2200	JEC-2200	210/210-105V
標準規格	JEC-2200	JEC-2200	JEC-2200	JEC-2200	JEC-2200	JEC-2200
仕様	電圧 (V)					
	一次	F6750 R6600 F6450 F6300 6150	75kVA・100kVA： R6600 F6300 6000 R3300 3000 150kVA~500kVA： F6750 R6600 F6450 F6300 6150 F3375 R3300 F3225 F3150 3075	F6750 R6600 F6450 F6300 6150		210
	二次	50Hz：420 60Hz：440	50Hz：420 60Hz：440	50Hz：3150 60Hz：3300		210-105 (単三専用・2回路)
	結線	△-Y	△-Y	Y-△		スコット
形名	50Hz	10kVA	-	-	-	CSO-220010A
		20kVA	-	-	-	CSO-220020A
		30kVA	-	-	-	CSO-220030A
		50kVA	-	-	-	CSO-220050A
		75kVA	-	C20-840075A	CTO-820075A	-
		100kVA	-	C20-840100A	CTO-820100A	-
		150kVA	-	C20-840150A	CTO-820150A	-
		200kVA	-	C20-840200A	CTO-820200A	-
		300kVA	-	C20-840300A	CTO-820300A	-
		500kVA	-	C20-840500A	CTO-820500A	-
		750kVA	C20-840750A	-	-	-
		1000kVA	C20-841000A	-	-	-
	1500kVA	C10-841500A	-	-	-	
	2000kVA	C10-842000A	-	-	-	
	60Hz	10kVA	-	-	-	CSO-320010A
		20kVA	-	-	-	CSO-320020A
		30kVA	-	-	-	CSO-320030A
		50kVA	-	-	-	CSO-320050A
		75kVA	-	C20-940075A	CTO-920075A	-
		100kVA	-	C20-940100A	CTO-920100A	-
		150kVA	-	C20-940150A	CTO-920150A	-
		200kVA	-	C20-940200A	CTO-920200A	-
		300kVA	-	C20-940300A	CTO-920300A	-
		500kVA	-	C20-940500A	CTO-920500A	-
750kVA		C20-940750A	-	-	-	
1000kVA		C20-941000A	-	-	-	
1500kVA	C10-941500A	-	-	-		
2000kVA	C10-942000A	-	-	-		

※印の変圧器は、50/60Hz共用です。

(形名のC11はJEM1482の仕様で第1種に相当し、C2は第2種に相当します。尚、特性値はエネルギー消費効率の基準値を満たしておりません。)

COSMシリーズ

COSMシリーズ 特性一覧表 1

低損失形変圧器 単相 210-105V (保証値)*1

周波数 (Hz)	容量 (kVA)	効率 (%)	電圧変動率 (%)	無負荷電流 (%)	無負荷損 (W)	短絡インピーダンス*4 (%)	エネルギー消費効率*2 (W)	エネルギー消費効率の基準値*3 (W)	形名
50	10	97.2以上	2.3以下	3.5以下	58以下	2.1~3.1	95	75	C10-620010A
	20	97.6以上	1.9以下	2.8以下	101以下	2.1~3.1	164	123	C10-620020A
	30	97.8以上	1.7以下	2.8以下	139以下	2.1~3.1	225	163	C10-620030A
	50	98.0以上	1.6以下	2.5以下	200以下	2.1~3.1	331	232	C10-620050A
	75	98.1以上	1.6以下	2.5以下	270以下	2.3~3.3	459	308	C10-620075A
	100	98.1以上	1.6以下	2.5以下	330以下	2.3~3.3	587	377	C10-620100A
	150	98.2以上	1.5以下	2.5以下	450以下	2.5~3.5	818	500	C10-620150A
	200	98.3以上	1.5以下	2.5以下	540以下	2.5~3.5	1007	611	C10-620200A
	300	98.4以上	1.4以下	2.5以下	720以下	3.0~4.0	1385	810	C10-620300A
500	98.5以上	1.3以下	2.3以下	1070以下	3.0~4.0	2117	1150	C10-620500A	
60	10	97.3以上	2.1以下	3.0以下	58以下	2.1~3.1	93	71	C10-720010A
	20	97.7以上	1.8以下	2.3以下	101以下	2.1~3.1	160	116	C10-720020A
	30	97.9以上	1.6以下	2.3以下	139以下	2.1~3.1	220	154	C10-720030A
	50	98.1以上	1.5以下	2.3以下	200以下	2.1~3.1	323	220	C10-720050A
	75	98.2以上	1.5以下	2.3以下	270以下	2.3~3.3	447	293	C10-720075A
	100	98.2以上	1.5以下	2.3以下	330以下	2.3~3.3	570	358	C10-720100A
	150	98.2以上	1.5以下	2.3以下	450以下	2.5~3.5	818	475	C10-720150A
	200	98.3以上	1.5以下	2.3以下	540以下	2.5~3.5	1007	581	C10-720200A
	300	98.4以上	1.4以下	2.3以下	720以下	3.0~4.0	1385	771	C10-720300A
500	98.5以上	1.3以下	2.3以下	1070以下	3.0~4.0	2117	1100	C10-720500A	

低損失形変圧器 三相 210V (保証値)*1

周波数 (Hz)	容量 (kVA)	効率 (%)	電圧変動率 (%)	無負荷電流 (%)	無負荷損 (W)	短絡インピーダンス*4 (%)	エネルギー消費効率*2 (W)	エネルギー消費効率の基準値*3 (W)	形名
50	20	97.1以上	2.2以下	6.5以下	170以下	2.1~3.1	238	168	C10-820020A
	30	97.3以上	2.0以下	5.5以下	220以下	2.1~3.1	318	219	C10-820030A
	50	97.5以上	1.9以下	5.5以下	310以下	2.1~3.1	466	306	C10-820050A
	75	97.7以上	1.8以下	5.5以下	380以下	2.2~3.2	602	399	C10-820075A
	100	97.8以上	1.8以下	5.5以下	460以下	2.2~3.2	746	481	C10-820100A
	150	97.9以上	1.7以下	5.5以下	590以下	2.5~3.5	1010	627	C10-820150A
	200	98.0以上	1.7以下	5.5以下	710以下	2.5~3.5	1249	757	C10-820200A
	300	98.1以上	1.6以下	5.0以下	920以下	3.0~4.5	1702	986	C10-820300A
	500	98.3以上	1.5以下	4.5以下	1280以下	3.0~4.5	2459	1370	C10-820500A
	750	98.5	1.4	3.5	1500	4.0~5.0	3980	2590	C10-820750A
	1000	98.6	1.4	3.5	1800	4.5~5.5	4900	3300	C10-821000A
	1500	98.6	1.3	3.0	2700	5.0~6.0	7350	4640	C10-821500A
2000	98.7	1.3	3.0	3200	5.5~6.5	8986	5920	C10-822000A	
60	20	97.2以上	2.0以下	5.5以下	170以下	2.1~3.1	235	158	C10-920020A
	30	97.4以上	1.9以下	5.5以下	220以下	2.1~3.1	313	206	C10-920030A
	50	97.6以上	1.8以下	5.5以下	310以下	2.1~3.1	457	288	C10-920050A
	75	97.7以上	1.8以下	5.5以下	380以下	2.2~3.2	602	375	C10-920075A
	100	97.8以上	1.8以下	5.5以下	460以下	2.2~3.2	746	453	C10-920100A
	150	97.9以上	1.7以下	5.5以下	590以下	2.5~3.5	1010	589	C10-920150A
	200	98.0以上	1.7以下	5.5以下	710以下	2.5~3.5	1249	711	C10-920200A
	300	98.1以上	1.6以下	5.0以下	920以下	3.0~4.5	1702	926	C10-920300A
	500	98.3以上	1.5以下	4.5以下	1280以下	3.0~4.5	2459	1290	C10-920500A
	750	98.5	1.4	3.5	1500	4.0~5.0	3980	2570	C10-920750A
	1000	98.6	1.4	3.5	1800	4.5~5.5	4900	3190	C10-921000A
	1500	98.6	1.3	3.0	2700	5.0~6.0	7350	4320	C10-921500A
2000	98.7	1.3	3.0	3200	5.5~6.5	8986	5350	C10-922000A	

(※1)…容量500kVA超過の保証値はJEC-2200の裕度を適用します。ただし、電圧変動率は参考値です。

(※2)…エネルギー消費効率(W)は、容量500kVA以下は基準負荷率が40%時の全損失です。

また、容量500kVA超過は基準負荷率が50%時の全損失です。

(※3)…エネルギー消費効率の基準値(W)は、JEM1482に規定する第1種の値です。

(※4)…短絡インピーダンスは参考値です。

COSMシリーズ 寸法表・外形 1

■低損失形変圧器 単相 210-105V

周波数 (Hz)	容量 (kVA)	外形寸法(mm)			端子の位置・間隔(mm)						据付寸法(mm)			総質量 (kg)	油量 (L)	参考図面			
		X	Y	Z	X _H	Y _H	Z _H	X _L	Y _L	Z _L	X _s	Y _s	φd			外形	ベース	端子形状	
																		一次	二次
50	10	320	425	555	110	230	457	65	195	457	250	300	15	75	16	図1-1	B1	T1	T5
	20	370	450	630	110	240	535	80	210	535	300	300	15	115	25	図1-2	B1	T1	T5
	30	380	480	640	110	255	545	80	225	545	300	350	15	140	27	図1-2	B1	T1	T5
	50	425	520	695	110	275	600	80	240	600	300	400	15	195	37	図1-3	B2	T1	T5
	75	525	490	925	150	110	145	100	120	135	300	350	15	255	48	図1-4	B2	T2	T8
	100	625	560	925	150	110	145	100	120	135	300	400	15	300	54	図1-4	B2	T2	T8
	150	655	605	1055	150	125	145	110	125	150	300	450	15	410	78	図1-5	B2	T2	T9
	200	775	705	1055	150	120	145	110	120	150	300	500	15	505	106	図1-5	B2	T2	T9
	300	880	760	1205	150	140	145	120	130	165	400	500	15	725	184	図1-5	B2	T2	T10
500	1050	870	1415	250	170	145	120	120	235	400	550	15	1260	259	図1-6	B2	T2	T12	
60	10	320	425	555	110	230	457	65	195	457	250	300	15	70	17	図1-1	B1	T1	T5
	20	370	450	630	110	240	535	80	210	535	300	300	15	105	25	図1-2	B1	T1	T5
	30	380	480	640	110	255	545	80	225	545	300	350	15	130	28	図1-2	B1	T1	T5
	50	425	520	695	110	275	600	80	240	600	300	400	15	175	37	図1-3	B2	T1	T5
	75	525	490	925	150	110	145	100	120	135	300	350	15	235	51	図1-4	B2	T2	T8
	100	625	560	925	150	110	145	100	120	135	300	400	15	280	60	図1-4	B2	T2	T8
	150	655	605	1055	150	125	145	110	125	150	300	450	15	380	85	図1-5	B2	T2	T9
	200	755	645	1055	150	120	145	110	120	150	300	500	15	445	95	図1-5	B2	T2	T9
	300	870	715	1205	150	140	145	120	130	165	400	500	15	660	170	図1-5	B2	T2	T10
500	1050	870	1415	250	170	145	120	120	235	400	550	15	1180	272	図1-6	B2	T2	T12	

■低損失形変圧器 三相 210V

周波数 (Hz)	容量 (kVA)	外形寸法(mm)			端子の位置・間隔(mm)						据付寸法(mm)			総質量 (kg)	油量 (L)	参考図面			
		X	Y	Z	X _H	Y _H	Z _H	X _L	Y _L	Z _L	X _s	Y _s	φd			外形	ベース	端子形状	
																		一次	二次
50	20	450	435	675	110	235	578	100	200	578	300	300	15	140	30	図1-7	B2	T1	T5
	30	480	435	675	110	235	578	100	200	578	300	300	15	165	31	図1-7	B2	T1	T5
	50	525	465	725	110	235	628	100	205	628	300	350	15	225	40	図1-7	B2	T1	T5
	75	685	490	925	150	110	145	100	120	130	400	400	15	320	72	図1-8	B2	T2	T7
	100	760	580	925	150	120	145	100	120	130	400	450	15	380	85	図1-8	B2	T2	T7
	150	820	640	1055	150	110	145	100	120	135	400	450	15	490	104	図1-9	B2	T2	T8
	200	870	680	1105	150	110	145	100	120	135	400	450	15	580	128	図1-9	B2	T2	T8
	300	980	790	1205	150	135	145	110	135	150	500	550	15	835	211	図1-9	B2	T2	T9
	500	1240	930	1205	150	135	145	120	135	165	500	550	15	1210	329	図1-9	B2	T2	T10
	750	1555	1135	1705	200	185	235	150	145	230	700	800	18	2430	600	図1-10	B2	T3	T11
	1000	1735	1225	1710	200	210	235	150	165	240	700	850	18	3030	740	図1-10	B2	T3	T12
	1500	2040	1560	2010	280	265	270	150	70	265	750	900	22	4330	950	図1-11	B2	T4	T14
2000	2260	1690	2120	280	285	270	150	90	320	750	900	22	5240	1120	図1-11	B2	T4	T15	
60	20	450	435	675	110	235	578	100	200	578	300	300	15	130	29	図1-7	B2	T1	T5
	30	480	435	675	110	235	578	100	200	578	300	300	15	155	33	図1-7	B2	T1	T5
	50	525	465	725	110	235	628	100	205	628	300	350	15	210	41	図1-7	B2	T1	T5
	75	685	490	925	150	110	145	100	120	130	400	400	15	290	76	図1-8	B2	T2	T7
	100	760	580	925	150	120	145	100	120	130	400	450	15	350	86	図1-8	B2	T2	T7
	150	790	590	1055	150	110	145	100	120	135	400	450	15	440	98	図1-9	B2	T2	T8
	200	860	640	1105	150	110	145	100	120	135	400	450	15	520	119	図1-9	B2	T2	T8
	300	960	740	1205	150	135	145	110	135	150	500	550	15	750	197	図1-9	B2	T2	T9
	500	1230	880	1205	150	135	145	120	135	165	500	550	15	1080	269	図1-9	B2	T2	T10
	750	1555	1135	1705	200	185	235	150	145	230	700	800	18	2320	620	図1-10	B2	T3	T11
	1000	1735	1225	1710	200	210	235	150	165	240	700	850	18	2890	770	図1-10	B2	T3	T12
	1500	1950	1470	2010	280	265	270	150	70	265	750	900	22	4050	950	図1-11	B2	T4	T14
2000	2170	1600	2120	280	285	270	150	90	320	750	900	22	4900	1130	図1-11	B2	T4	T15	

備考：上記寸法、質量および油量は予告なく変更することがありますので、納入用図面でご確認下さい。

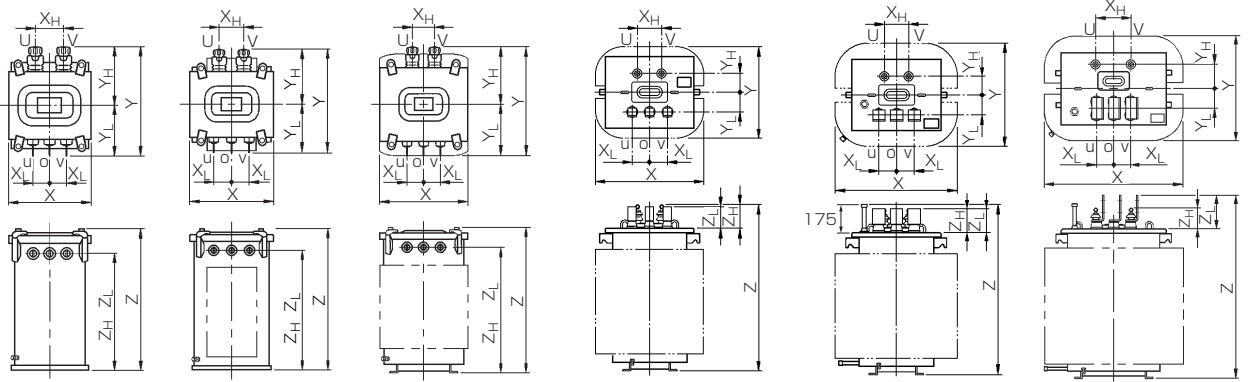


图1-1: 10kVA 图1-2: 20kVA 30kVA 图1-3: 50kVA 图1-4: 75kVA 100kVA 图1-5: 150kVA 200kVA 300kVA 图1-6: 500kVA

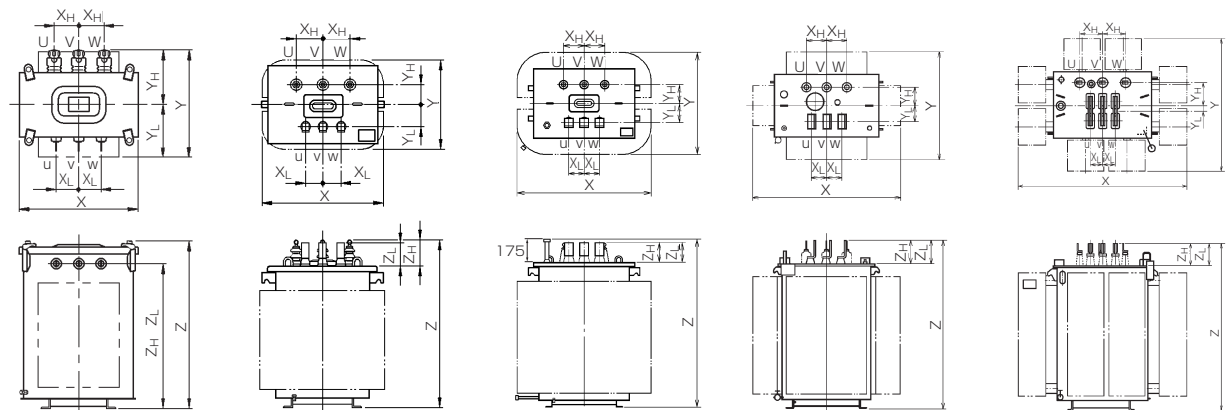
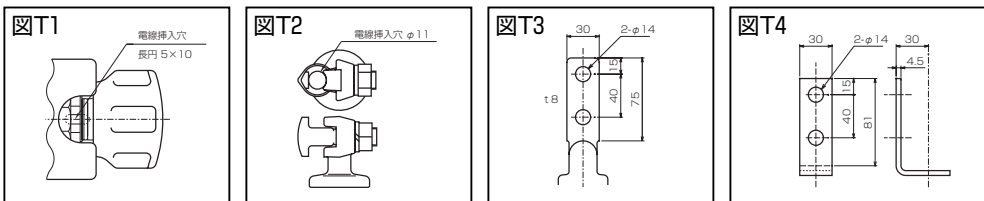


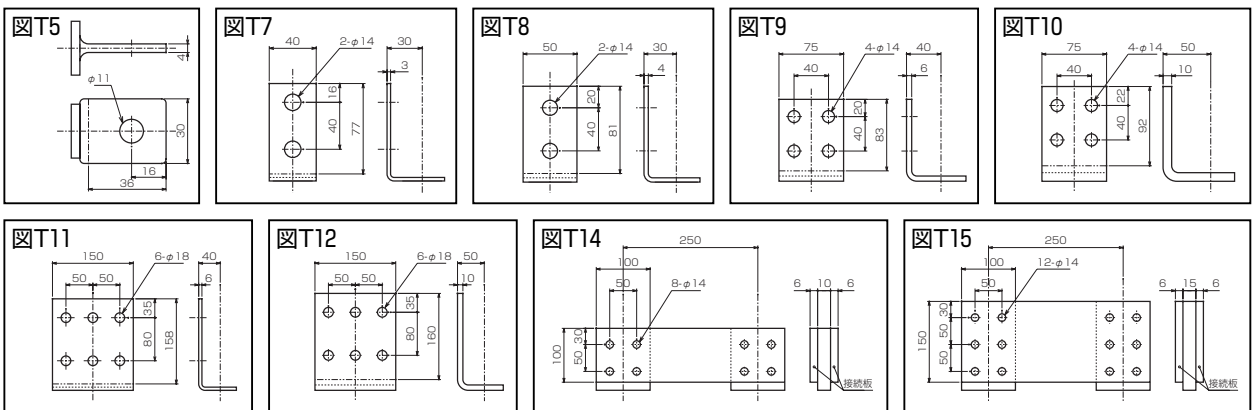
图1-7: 20kVA 30kVA 50kVA 图1-8: 75kVA 100kVA 图1-9: 150kVA 200kVA 300kVA 500kVA 图1-10: 750kVA 1000kVA 图1-11: 1500kVA 2000kVA

端子寸法 1

一次端子



二次端子



COSMシリーズ

COSMシリーズ 特性一覧表 2

■低損失形変圧器 単相 6600-3300/210-105V (保証値)*1

周波数 (Hz)	容量 (kVA)	効 率 (%)	電圧変動率 (%)	無負荷電流 (%)	無負荷損 (W)	短 絡 インピーダンス (%)	エ ネ ル ギ ー 消費 効 率 *2 (W)	エネルギー消費効率の基準値*3 (W)	形 名
50	10	97.2	2.3	3.5	58	1.9~2.6	95	83	C20-620010A
	20	97.6	1.9	2.8	101	1.9~2.6	164	135	C20-620020A
	30	97.8	1.7	2.8	139	1.9~2.6	225	179	C20-620030A
	50	98.0	1.6	2.5	214	2.0~2.8	343	256	C20-620050A
	75	98.0	1.6	2.5	300	2.3~3.3	497	339	C20-620075A
	100	98.0	1.6	2.5	400	2.3~3.3	663	415	C20-620100A
	150	98.2	1.5	2.5	450	2.5~3.5	818	550	C20-620150A
	200	98.3	1.5	2.5	540	2.5~3.5	1007	672	C20-620200A
	300	98.4	1.4	2.5	720	3.0~4.0	1385	891	C20-620300A
500	98.5	1.3	2.3	1070	3.0~4.0	2117	1270	C20-620500A	
60	10	97.3	2.1	3.0	58	1.9~2.6	93	79	C20-620010A
	20	97.7	1.8	2.3	101	1.9~2.6	160	128	C20-620020A
	30	97.9	1.6	2.3	139	1.9~2.6	220	170	C20-620030A
	50	98.1	1.5	2.3	214	2.0~2.8	335	243	C20-620050A
	75	98.1	1.5	2.3	300	2.3~3.3	484	322	C20-720075A
	100	98.1	1.5	2.3	400	2.3~3.3	646	394	C20-720100A
	150	98.2	1.5	2.3	450	2.5~3.5	818	523	C20-720150A
	200	98.3	1.5	2.3	540	2.5~3.5	1007	639	C20-720200A
	300	98.4	1.4	2.3	720	3.0~4.0	1385	848	C20-720300A
500	98.5	1.3	2.3	1070	3.0~4.0	2117	1210	C20-720500A	

■低損失形変圧器 三相 6600-3300/210V (保証値)*1

周波数 (Hz)	容量 (kVA)	効 率 (%)	電圧変動率 (%)	無負荷電流 (%)	無負荷損 (W)	短 絡 インピーダンス (%)	エ ネ ル ギ ー 消費 効 率 *2 (W)	エネルギー消費効率の基準値*3 (W)	形 名
50	20	97.1	2.2	6.5	170	1.7~2.7	238	185	C20-820020A
	30	97.3	2.0	5.5	220	1.7~2.7	318	241	C20-820030A
	50	97.5	1.9	5.5	310	1.7~2.7	466	336	C20-820050A
	75	97.7	1.8	5.5	380	2.2~3.2	602	438	C20-820075A
	100	97.8	1.8	5.5	460	2.2~3.2	746	529	C20-820100A
	150	97.9	1.7	5.5	590	2.5~3.5	1010	690	C20-820150A
	200	98.0	1.7	5.5	710	2.5~3.5	1249	832	C20-820200A
	300	98.1	1.6	5.0	920	3.0~4.5	1702	1080	C20-820300A
	500	98.3	1.5	4.5	1280	3.0~4.5	2459	1510	C20-820500A
60	20	97.2	2.0	5.5	170	1.7~2.7	235	174	C20-820020A
	30	97.4	1.9	5.5	220	1.7~2.7	313	227	C20-820030A
	50	97.6	1.8	5.5	310	1.7~2.7	457	317	C20-820050A
	75	97.7	1.8	5.5	380	2.2~3.2	602	413	C20-920075A
	100	97.8	1.8	5.5	460	2.2~3.2	746	498	C20-920100A
	150	97.9	1.7	5.5	590	2.5~3.5	1010	648	C20-920150A
	200	98.0	1.7	5.5	710	2.5~3.5	1249	782	C20-920200A
	300	98.1	1.6	5.0	920	3.0~4.5	1702	1010	C20-920300A
	500	98.3	1.5	4.5	1280	3.0~4.5	2459	1420	C20-920500A

(※1)…保証値は、JEC-2200の裕度を適用します。ただし、電圧変動率と短絡インピーダンスは参考値です。

(※2)…エネルギー消費効率(W)は、容量500kVA以下は基準負荷率が40%時の全損失です。

(※3)…エネルギー消費効率の基準値(W)は、JEM1482に規定する第2種の値です。

COSMシリーズ 寸法表・外形 2

低損失形変圧器 单相 6600-3300/210-105V

周波数 (Hz)	容量 (kVA)	外形寸法(mm)			端子の位置・間隔(mm)						据付寸法(mm)			総質量 (kg)	油量 (L)	参考図面			
		X	Y	Z	X _H	Y _H	Z _H	X _L	Y _L	Z _L	X _s	Y _s	φd			外形	ベース	端子形状	
																		一次	二次
50	10	330	435	550	120	235	447	65	200	447	250	300	15	75	17	図2-1	B1	T1	T6
	20	370	470	620	120	250	520	80	220	520	250	350	15	115	25	図2-2	B1	T1	T6
	30	395	500	640	120	265	541	80	235	541	250	350	15	150	30	図2-2	B1	T1	T6
	50	430	530	720	120	280	620	80	250	620	250	400	15	205	40	図2-3	B2	T1	T6
	75	570	505	920	160	110	145	100	120	135	300	400	15	270	53	図2-4	B2	T2	T8
	100	620	565	950	160	110	145	100	120	135	300	400	15	325	64	図2-4	B2	T2	T8
	150	675	610	1060	160	130	145	110	130	150	300	500	15	450	95	図2-5	B2	T2	T9
	200	755	700	1060	160	130	145	110	130	150	300	500	15	545	112	図2-5	B2	T2	T9
	300	925	825	1145	200	145	145	120	145	165	400	550	15	810	140	図2-6	B2	T2	T10
	500	1045	885	1305	300	160	145	120	60	165	400	600	15	1250	195	図2-7	B2	T2	T13
60	10	330	435	550	120	235	447	65	200	447	250	300	15	70	17	図2-1	B1	T1	T6
	20	370	470	620	120	250	520	80	220	520	250	350	15	105	26	図2-2	B1	T1	T6
	30	395	500	640	120	265	541	80	235	541	250	350	15	135	31	図2-2	B1	T1	T6
	50	430	530	720	120	280	620	80	250	620	250	400	15	185	41	図2-3	B2	T1	T6
	75	550	495	910	160	110	145	100	120	135	300	400	15	240	49	図2-4	B2	T2	T8
	100	590	565	930	160	110	145	100	120	135	300	400	15	285	59	図2-4	B2	T2	T8
	150	650	600	1060	160	130	145	110	130	150	300	500	15	400	89	図2-5	B2	T2	T9
	200	740	685	1060	160	130	145	110	130	150	300	500	15	490	108	図2-5	B2	T2	T9
	300	925	805	1145	200	145	145	120	145	165	400	550	15	750	145	図2-6	B2	T2	T10
	500	1045	885	1305	300	160	145	120	60	165	400	600	15	1170	215	図2-7	B2	T2	T13

低損失形変圧器 三相 6600-3300/210V

周波数 (Hz)	容量 (kVA)	外形寸法(mm)			端子の位置・間隔(mm)						据付寸法(mm)			総質量 (kg)	油量 (L)	参考図面			
		X	Y	Z	X _H	Y _H	Z _H	X _L	Y _L	Z _L	X _s	Y _s	φd			外形	ベース	端子形状	
																		一次	二次
50	20	450	425	690	105	230	588	105	195	588	300	350	15	145	27	図2-8	B2	T1	T6
	30	485	450	690	105	240	588	105	210	588	300	350	15	180	31	図2-8	B2	T1	T6
	50	515	480	720	105	255	618	105	225	618	300	400	15	240	40	図2-9	B2	T1	T6
	75	650	540	910	160	115	145	100	120	130	400	450	15	330	66	図2-10	B2	T2	T7
	100	730	580	925	160	115	145	100	120	130	400	450	15	395	76	図2-10	B2	T2	T7
	150	820	630	965	160	115	145	100	120	135	400	450	15	525	106	図2-11	B2	T2	T8
	200	895	660	1020	160	115	145	100	120	135	400	450	15	645	130	図2-11	B2	T2	T8
	300	1060	780	1180	150	135	145	110	135	150	500	550	15	905	176	図2-12	B2	T2	T9
	500	1220	890	1305	150	150	145	120	150	165	500	600	15	1370	260	図2-12	B2	T2	T10
	60	20	450	425	690	105	230	588	105	195	588	300	350	15	130	28	図2-8	B2	T1
30		485	450	690	105	240	588	105	210	588	300	350	15	165	32	図2-8	B2	T1	T6
50		515	480	720	105	255	618	105	225	618	300	400	15	220	41	図2-9	B2	T1	T6
75		640	540	890	160	115	145	100	120	130	400	450	15	295	63	図2-10	B2	T2	T7
100		700	545	920	160	115	145	100	120	130	400	450	15	350	71	図2-10	B2	T2	T7
150		790	615	960	160	115	145	100	120	135	400	450	15	470	100	図2-11	B2	T2	T8
200		870	645	1020	160	115	145	100	120	135	400	450	15	580	126	図2-11	B2	T2	T8
300		1060	750	1180	150	135	145	110	135	150	500	550	15	840	170	図2-12	B2	T2	T9
500		1220	860	1305	150	150	145	120	150	165	500	600	15	1260	258	図2-12	B2	T2	T10

備考：上記寸法、質量および油量は予告なく変更することがありますので、納入用図面でご確認下さい。

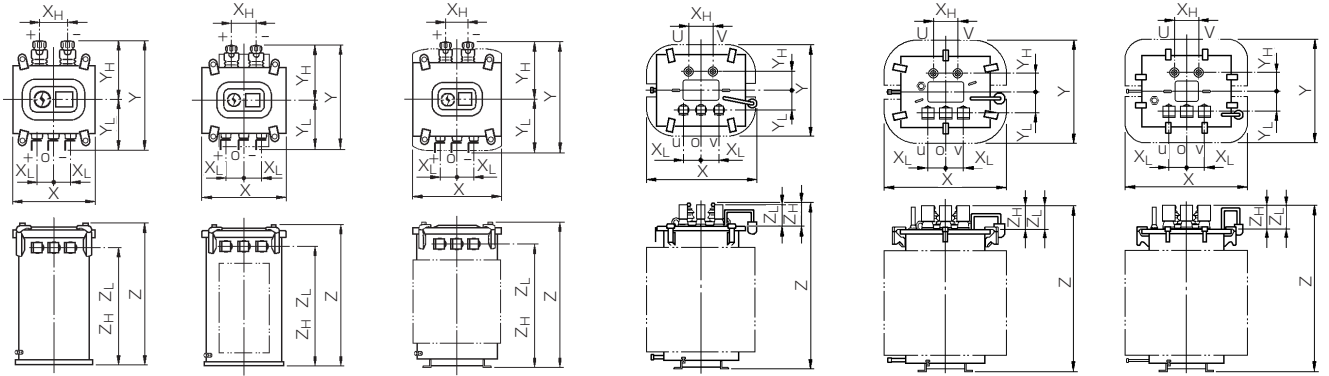


图2-1 : 10kVA 图2-2 : 20kVA 30kVA 图2-3 : 50kVA 图2-4 : 75kVA 100kVA 图2-5 : 150kVA 200kVA 图2-6 : 300kVA

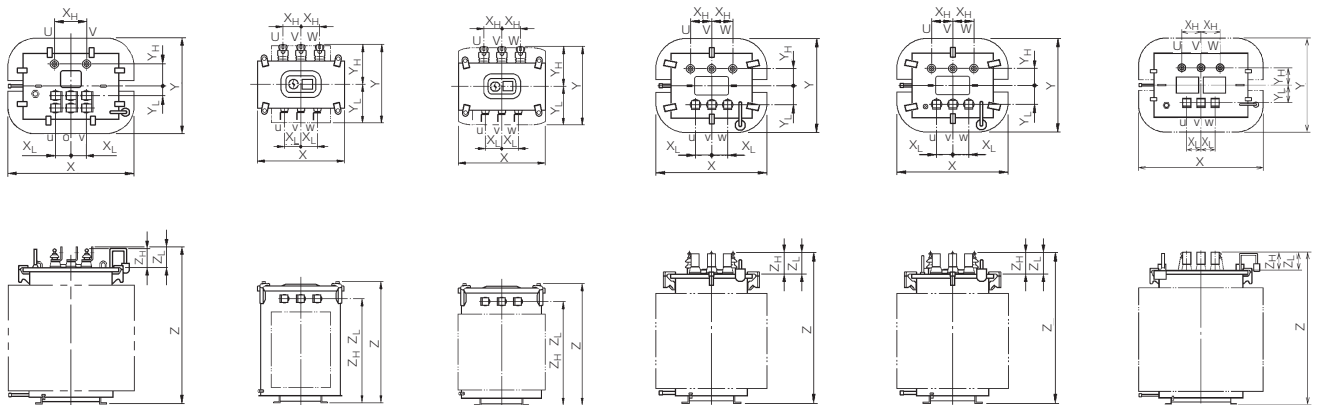
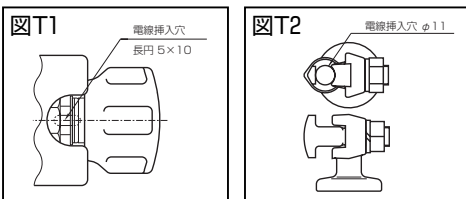


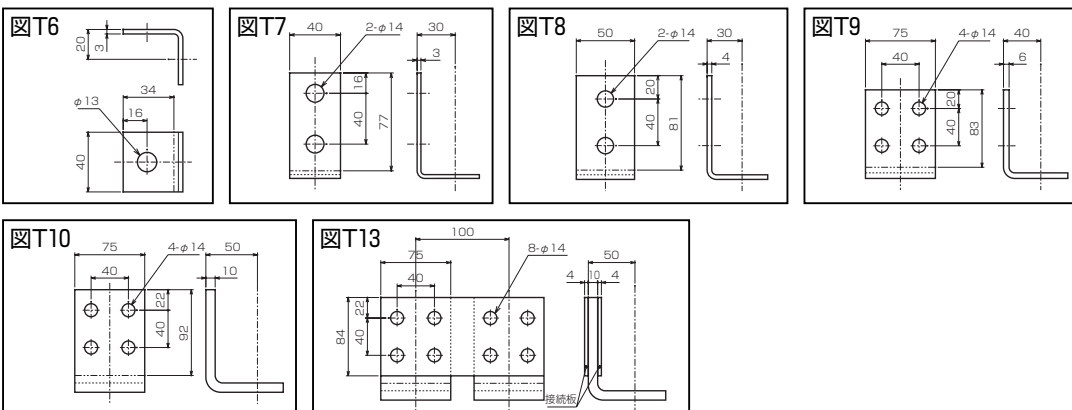
图2-7 : 500kVA 图2-8 : 20kVA 30kVA 图2-9 : 50kVA 图2-10 : 75kVA 100kVA 图2-11 : 150kVA 200kVA 图2-12 : 300kVA 500kVA

端子寸法 2

一次端子



二次端子



COSMシリーズ

COSMシリーズ 特性一覧表 3

■低損失形変圧器 三相 50Hz 420V, 60Hz 440V (保証値)^{*1}

周波数 (Hz)	容量 (kVA)	効率 (%)	電圧変動率 (%)	無負荷電流 (%)	無負荷損 (W)	短絡インピーダンス (%)	エネルギー消費効率 ^{*2} (W)	エネルギー消費効率の基準値 ^{*3} (W)	形名
50	75	97.7	1.8	5.5	380	2.2~3.2	602	438	C20-840075A
	100	97.8	1.8	5.5	460	2.2~3.2	746	529	C20-840100A
	150	97.9	1.7	5.5	590	2.5~3.5	1010	690	C20-840150A
	200	98.0	1.7	5.5	710	2.5~3.5	1249	832	C20-840200A
	300	98.1	1.6	5.0	920	3.0~4.5	1702	1080	C20-840300A
	500	98.3	1.5	4.5	1280	3.0~4.5	2459	1510	C20-840500A
	750	98.5	1.4	3.5	1500	4.0~5.0	3980	2850	C20-840750A
	1000	98.6	1.4	3.5	1800	4.5~5.5	4900	3630	C20-841000A
	1500	98.6	1.3	3.0	2700	5.0~6.0	7350	4640	C10-841500A
2000	98.7	1.3	3.0	3200	5.5~6.5	8986	5920	C10-842000A	
60	75	97.7	1.8	5.5	380	2.2~3.2	602	413	C20-940075A
	100	97.8	1.8	5.5	460	2.2~3.2	746	498	C20-940100A
	150	97.9	1.7	5.5	590	2.5~3.5	1010	648	C20-940150A
	200	98.0	1.7	5.5	710	2.5~3.5	1249	782	C20-940200A
	300	98.1	1.6	5.0	920	3.0~4.5	1702	1010	C20-940300A
	500	98.3	1.5	4.5	1280	3.0~4.5	2459	1420	C20-940500A
	750	98.5	1.4	3.5	1500	4.0~5.0	3980	2830	C20-940750A
	1000	98.6	1.4	3.5	1800	4.5~5.5	4900	3510	C20-941000A
	1500	98.6	1.3	3.0	2700	5.0~6.0	7350	4320	C10-941500A
2000	98.7	1.3	3.0	3200	5.5~6.5	8986	5350	C10-942000A	

■三相 絶縁変圧器 (保証値)^{*1}

周波数 (Hz)	容量 (kVA)	効率 (%)	電圧変動率 (%)	無負荷電流 (%)	無負荷損 (W)	短絡インピーダンス (%)	形名
50	75	97.7	1.8	5.5	380	2.3~4.0	CTO-820075A
	100	97.8	1.8	5.5	460	2.3~4.0	CTO-820100A
	150	97.9	1.7	5.5	590	2.3~4.0	CTO-820150A
	200	98.0	1.7	5.5	710	2.3~4.0	CTO-820200A
	300	98.1	1.6	5.0	920	3.5~5.5	CTO-820300A
	500	98.3	1.5	4.5	1280	3.5~5.5	CTO-820500A
60	75	97.7	1.8	5.5	380	2.3~4.0	CTO-920075A
	100	97.8	1.8	5.5	460	2.3~4.0	CTO-920100A
	150	97.9	1.7	5.5	590	2.3~4.0	CTO-920150A
	200	98.0	1.7	5.5	710	2.3~4.0	CTO-920200A
	300	98.1	1.6	5.0	920	3.5~5.5	CTO-920300A
500	98.3	1.5	4.5	1280	3.5~5.5	CTO-920500A	

■三相/二相 スコット結線変圧器 (保証値)^{*1}

周波数 (Hz)	容量 (kVA)	効率 (%)	電圧変動率 (%)	無負荷電流 (%)	形名
50	10	95.6	3.3	13.0	CSO-220010A
	20	96.2	3.0	10.0	CSO-220020A
	30	96.6	2.8	9.0	CSO-220030A
	50	96.9	2.7	9.0	CSO-220050A
60	10	96.0	3.1	11.0	CSO-320010A
	20	96.6	2.9	9.0	CSO-320020A
	30	96.8	2.8	9.0	CSO-320030A
	50	97.1	2.7	9.0	CSO-320050A

(※1)…保証値は、JEC-2200の裕度を適用します。ただし、電圧変動率と短絡インピーダンスは参考値です。

(※2)…エネルギー消費効率(W)は、容量500kVA以下は基準負荷率が40%時の全損失です。

また、容量500kVA超過は基準負荷率が50%時の全損失です。

(※3)…エネルギー消費効率の基準値(W)は、JEM1482に規定する第2種の値です。ただし、1500・2000kVAは第1種の値です。

COSMシリーズ 寸法表・外形 3

■低損失形変圧器 三相 50Hz 420V, 60Hz 440V

周波数 (Hz)	容量 (kVA)	外形寸法(mm)			端子の位置・間隔(mm)						据付寸法(mm)			総質量 (kg)	油量 (L)	参考図面				
		X	Y	Z	X _H	Y _H	Z _H	X _L	Y _L	Z _L	X _s	Y _s	φd			外形	ベース	端子形状		
																一次	二次	中性点		
50	75	755	600	940	170	115	145	100	125	130	450	450	15	420	91	図3-1	B2	T2	T7	T7
	100	795	565	980	170	115	145	100	125	130	450	450	15	490	102	図3-2	B2	T2	T7	T7
	150	885	650	1035	170	115	145	100	125	135	450	450	15	630	120	図3-3	B2	T2	T8	T8
	200	915	660	1105	170	115	145	100	125	135	450	450	15	770	156	図3-3	B2	T2	T8	T8
	300	1060	780	1175	150	135	145	100	135	140	500	550	15	980	186	図3-4	B2	T2	T8	T8
	500	1220	890	1290	150	150	145	110	150	150	500	600	15	1365	256	図3-4	B2	T2	T9	T9
	750	1555	1135	1705	200	185	235	120	145	L _s 150 L _s 140	700	800	18	2420	590	図3-5	B2	T3	T9	T8
	1000	1735	1225	1705	200	210	235	130	165	L _s 165 L _s 140	700	850	18	3000	760	図3-5	B2	T3	T10	T8
	1500	2040	1560	2010	280	265	270	150	220	L _s 230 L _s 140	750	900	22	4250	970	図3-6	B2	T4	T11	T8
2000	2260	1690	2070	280	285	270	150	235	L _s 240 L _s 140	750	900	22	5130	1150	図3-6	B2	T4	T12	T8	
60	75	755	600	940	170	115	145	100	125	130	450	450	15	390	96	図3-1	B2	T2	T7	T7
	100	795	565	980	170	115	145	100	125	130	450	450	15	450	108	図3-2	B2	T2	T7	T7
	150	855	640	1015	170	115	145	100	125	135	450	450	15	550	110	図3-3	B2	T2	T8	T8
	200	895	655	1095	170	115	145	100	125	135	450	450	15	690	146	図3-3	B2	T2	T8	T8
	300	1060	750	1175	150	135	145	100	135	140	500	550	15	900	178	図3-4	B2	T2	T8	T8
	500	1220	860	1290	150	150	145	110	150	150	500	600	15	1265	250	図3-4	B2	T2	T9	T9
	750	1555	1135	1705	200	185	235	120	145	L _s 150 L _s 140	700	800	18	2310	620	図3-5	B2	T3	T9	T8
	1000	1735	1225	1705	200	210	235	130	165	L _s 165 L _s 140	700	850	18	2880	780	図3-5	B2	T3	T10	T8
	1500	1950	1470	2010	280	265	270	150	220	L _s 230 L _s 140	750	900	22	3980	970	図3-6	B2	T4	T11	T8
2000	2170	1600	2070	280	285	270	150	235	L _s 240 L _s 140	750	900	22	4850	1150	図3-6	B2	T4	T12	T8	

■絶縁変圧器

周波数 (Hz)	容量 (kVA)	外形寸法(mm)			端子の位置・間隔(mm)						据付寸法(mm)			総質量 (kg)	油量 (L)	参考図面			
		X	Y	Z	X _H	Y _H	Z _H	X _L	Y _L	Z _L	X _s	Y _s	φd			外形	ベース	端子形状	
																一次	二次		
50	75	785	560	970	170	135	150	170	135	165	450	450	15	450	108	図3-7	B2	T2	T2
	100	785	560	970	170	135	150	170	135	165	450	450	15	480	103	図3-7	B2	T2	T2
	150	885	650	1040	170	135	150	170	135	165	450	450	15	650	128	図3-8	B2	T2	T2
	200	915	660	1110	170	135	150	170	135	165	450	450	15	790	170	図3-8	B2	T2	T2
	300	1160	780	1285	180	135	145	150	135	145	500	550	15	1110	240	図3-9	B2	T2	T2
60	75	785	560	970	170	135	150	170	135	165	450	450	15	410	114	図3-7	B2	T2	T2
	100	785	560	970	170	135	150	170	135	165	450	450	15	450	108	図3-7	B2	T2	T2
	150	855	640	1020	170	135	150	170	135	165	450	450	15	560	122	図3-8	B2	T2	T2
	200	895	655	1100	170	135	150	170	135	165	450	450	15	700	161	図3-8	B2	T2	T2
	300	1110	730	1285	180	135	145	150	135	145	500	550	15	1030	245	図3-9	B2	T2	T2
500	1230	830	1285	180	150	145	150	150	145	500	600	15	1390	280	図3-9	B2	T2	T2	

■スコット結線変圧器

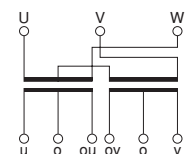
周波数 (Hz)	容量 (kVA)	外形寸法(mm)			端子の位置・間隔(mm)						据付寸法(mm)			総質量 (kg)	油量 (L)	参考図面			
		X	Y	Z	X _H	Y _H	Z _H	X _L	Y _L	Z _L	X _s	Y _s	φd			外形	ベース	端子形状	
																一次	二次		
50	10	580	420	675	105	210	570	80	210	570	300	300	15	170	31	図3-10	B2	T5	T5
	20	640	445	695	105	222.5	590	80	222.5	590	300	400	15	220	37	図3-10	B2	T5	T5
	30	650	515	755	105	225	650	80	225	650	300	400	15	295	60	図3-10	B2	T5	T5
	50	680	545	850	105	250	745	80	250	745	300	400	15	370	72	図3-10	B2	T5	T5
60	10	580	420	675	105	210	570	80	210	570	300	300	15	160	32	図3-10	B2	T5	T5
	20	640	445	695	105	222.5	590	80	222.5	590	300	400	15	205	39	図3-10	B2	T5	T5
	30	650	515	755	105	225	650	80	225	650	300	400	15	285	65	図3-10	B2	T5	T5
	50	680	545	850	105	250	745	80	250	745	300	400	15	360	75	図3-10	B2	T5	T5

ビル・工場などにおける非常用電源として、三相発電機から単相負荷をとる場合の 三相-二相変換の方法として

1. 三相回線の2線を使用する。
2. V-逆V結線回路により単相1回路を得る。
3. スコット結線変圧器により単相2回路を得る。

等がありますが、単相側2回路の負荷の大きさや力率が等しければ、各回路の電圧が異なっても、一次側の三相電流が平衡し発電機に悪影響を与えないスコット結線変圧器が利用されます。

結線図



備考：上記寸法、質量および油量は予告なく変更することがありますので、納入用図面でご確認下さい。

COSMシリーズ

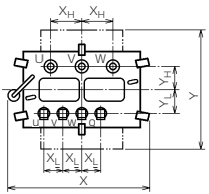


図3-1 : 75kVA

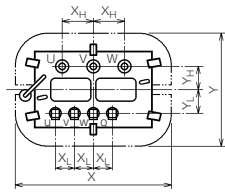


図3-2 : 100kVA

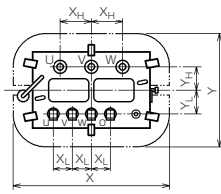


図3-3 : 150kVA
200kVA

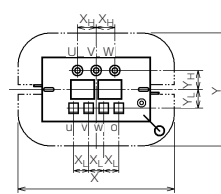


図3-4 : 300kVA
500kVA

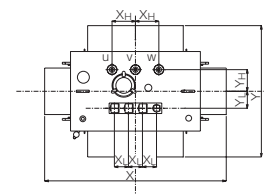


図3-5 : 750kVA
1000kVA

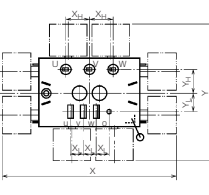
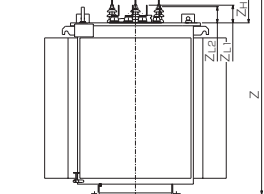
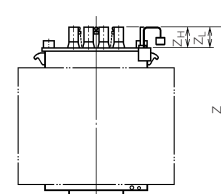
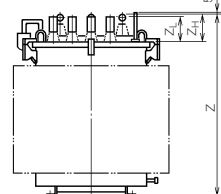
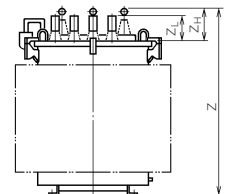
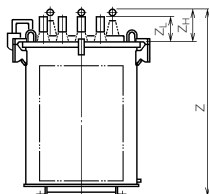


図3-6 : 1500kVA
2000kVA

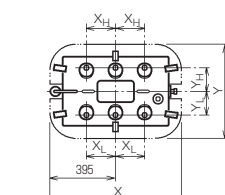


図3-7 : 75kVA
100kVA

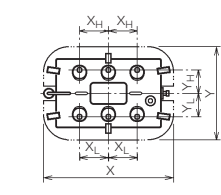


図3-8 : 150kVA
200kVA

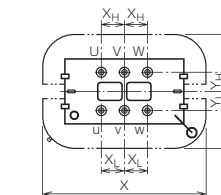


図3-9 : 300kVA
500kVA

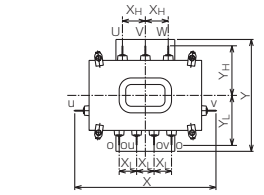
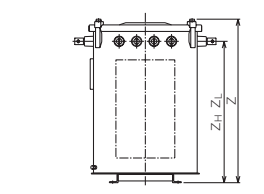
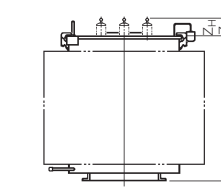
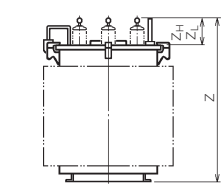
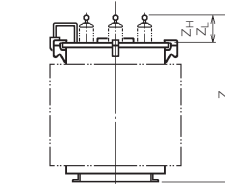
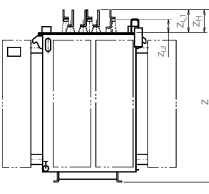
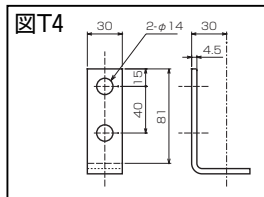
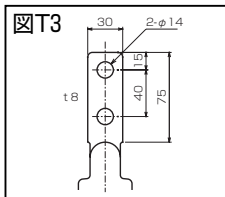
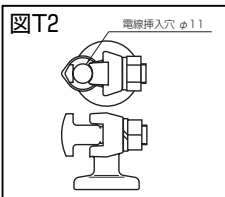


図3-10 : 10kVA
20kVA
30kVA
50kVA

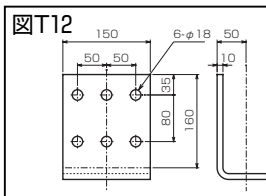
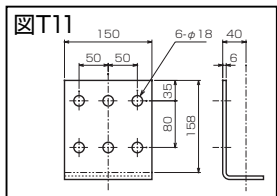
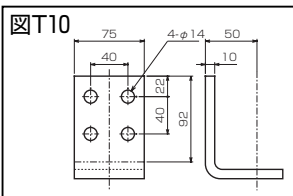
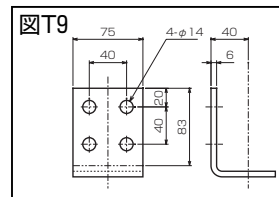
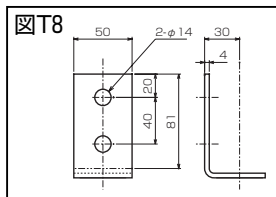
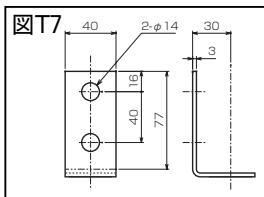
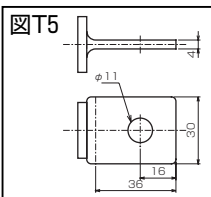


端子寸法 3

一次端子



二次端子



付 属 品

標準付属品及びオプション一覧表

相数	電圧(V)	容量(kVA)	標準付属品及びオプション部品名																油劣化方式														
			銘板	油面計付温度計	放圧装置付油面温度計	全体つり耳	中身つり手	接地端子	ハンドホール	注油口	タップ切換板	無電圧タップ切換器	呼吸器	吸湿呼吸器	高圧端子絶縁キャップ	排油栓	排油弁	放圧装置	混触防止板	ダイヤル温度計警報接点付	耐塩フッシング	二次端子角度変更	基礎ボルト	防振ゴム台	耐振性防振ゴム台	車輪	バスダクト座(一次共通)	バスダクトD、E、F、G形	非標準塗装色	密閉	開放		
単相	6kV/ 210-105	10~50	●	-	-	●	-	●	-	-	●	-	-	-	-	-	-	○	○	○	-	○	○	○	○	-	-	○	◎	-			
		75・100	●	-	○	●	●	●	●	-	●	-	-	-	●	○	○	-	○	○	○	○	○	○	○	○	○	-	○	◎	-		
		150~500	●	-	●	●	●	●	-	●	-	-	-	●	●	○	-	○	○	○	○	○	○	○	○	○	○	-	○	◎	-		
	6-3kV/ 210-105	10~50	●	-	-	●	-	●	-	-	●	-	-	-	-	-	-	-	○	-	○	-	○	○	○	○	-	-	○	-	◎		
		75・100	●	○	-	●	●	●	●	-	●	-	●	-	●	●	○	-	○	○	○	○	○	○	○	○	○	-	-	○	-	◎	
		150~500	●	●	-	●	●	●	●	-	●	-	●	-	●	●	○	-	○	○	○	○	○	○	○	○	○	○	-	-	○	-	◎
三相	6kV/210	20~50	●	-	-	●	-	●	-	-	●	-	-	-	-	-	-	-	○	-	○	-	○	○	○	○	-	-	○	-	◎		
		75・100	●	-	○	●	●	●	●	-	●	-	-	-	●	○	○	-	○	○	○	○	○	○	○	○	○	-	-	○	-	◎	
		150~500	●	-	●	●	●	●	-	●	-	-	-	●	●	○	-	○	○	○	○	○	○	○	○	○	○	○	-	-	○	-	◎
		750・1000	●	●	-	●	●	●	●	-	●	-	-	○	-	●	●	○	-	○	○	○	○	○	○	○	○	○	-	-	○	-	◎
	6-3kV/ 210	20~50	●	-	-	●	-	●	-	-	●	-	-	-	-	-	-	-	-	○	-	○	-	○	○	○	○	-	-	○	-	◎	
		75・100	●	○	-	●	●	●	●	-	●	-	●	-	●	●	○	-	○	○	○	○	○	○	○	○	○	○	-	-	○	-	◎
		150~500	●	●	-	●	●	●	●	-	●	-	●	-	●	●	○	-	○	○	○	○	○	○	○	○	○	○	○	-	-	○	-
	6kV/ 420・440	750・1000	●	●	-	●	●	●	●	-	●	-	-	○	-	●	●	○	-	○	○	○	○	○	○	○	○	○	-	-	○	-	◎
		1500・2000	●	●	-	●	●	●	●	-	●	○	-	●	○	-	●	●	○	-	○	○	○	○	○	○	○	○	-	-	○	-	◎
	6-3kV/ 420・440	75・100	●	○	-	●	●	●	●	-	●	-	●	-	●	○	○	-	○	○	○	○	○	○	○	○	○	○	-	-	○	-	◎
		150~500	●	●	-	●	●	●	●	-	●	-	●	-	●	●	○	-	○	○	○	○	○	○	○	○	○	○	○	-	-	○	-
	絶縁変圧器	75・100	●	○	-	●	●	●	●	-	●	-	●	-	●	●	○	-	○	○	○	○	○	○	○	○	○	○	-	-	○	-	◎
150~500		●	●	-	●	●	●	●	-	●	-	●	-	●	●	○	-	○	○	○	○	○	○	○	○	○	○	○	-	-	○	-	◎
スコット結線変圧器	10~50	●	-	-	●	-	●	-	-	●	-	-	-	-	-	-	-	-	-	-	-	-	-	-	-	-	-	-	-	-	-	◎	

●印…標準付属品 ○印…オプション -印…該当がないもの
 (※)…バスダクト座およびバスダクトは300kVA以上に取り付けられます。

塗 装 色

容 量(kVA)	屋 外 用	屋 内 用
10~2000	マンセル記号 N5.5	マンセル記号 N5.5

上表が標準色となっていますので、塗装色の変更をご希望の方は、色見本がマンセル記号でご用命下さい。

定格電流一覧表

相 数	単 相			三 相					
	6600	3300	210	6600	3300	440	420	210	
定 格 容 量 (kVA)	10	1.52	3.03	47.6	0.87	1.75	13.1	13.7	27.5
	20	3.03	6.06	95.2	1.75	3.50	26.2	27.5	55.0
	30	4.55	9.09	143	2.62	5.25	39.4	41.2	82.5
	50	7.58	15.2	238	4.37	8.75	65.6	68.7	137
	75	11.4	22.7	357	6.56	13.1	98.4	103	206
	100	15.2	30.3	476	8.75	17.5	131	137	275
	150	22.7	45.5	714	13.1	26.2	197	206	412
	200	30.3	60.6	952	17.5	35.0	262	275	550
	300	45.5	90.9	1429	26.2	52.5	394	412	825
	500	75.8	152	2381	43.7	87.5	656	687	1375
	750	/			65.6	131	984	1031	2062
	1000				87.5	175	1312	1375	2749
1500	131				262	1968	2062	4124	
2000	175				350	2624	2749	5499	

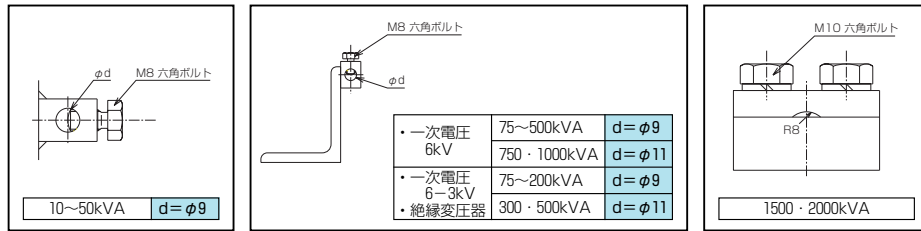
〈電流計算式〉
 (単相の場合) $I = P \times 1000 / V$ (三相の場合) $I = P \times 1000 / (\sqrt{3} \times V)$
 I : 電流(A) P : 定格容量(kVA) V : 電圧(V)

COSMシリーズ

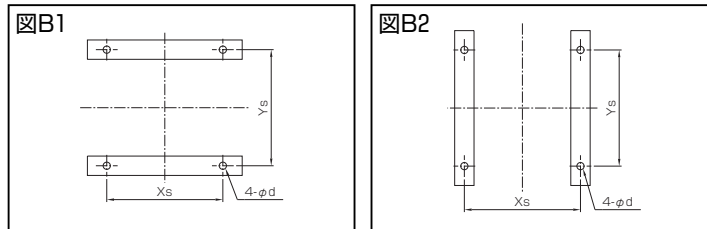
10~2000kVA

寸法詳細図

接地端子

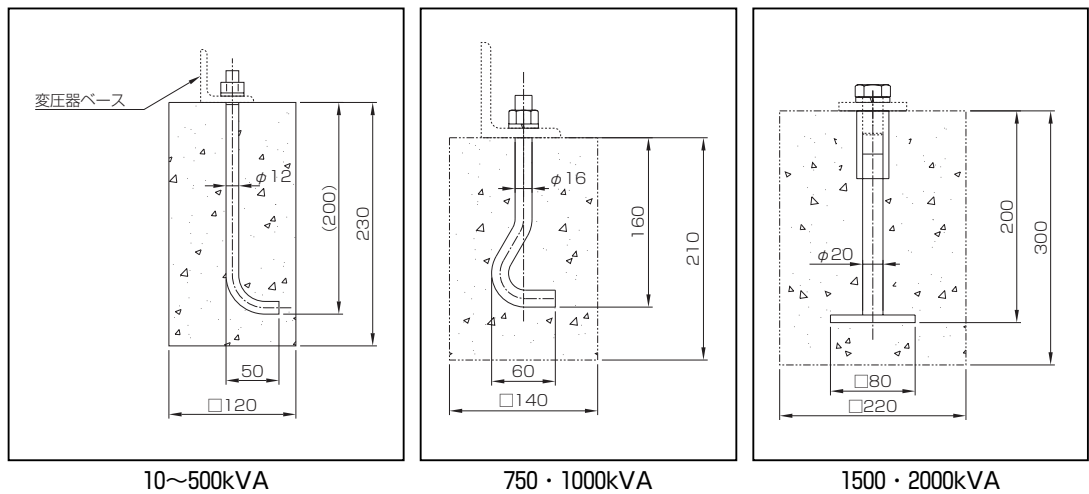


据付寸法

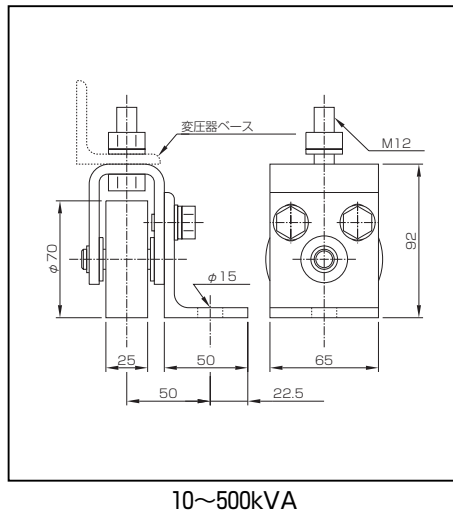


特殊付属品

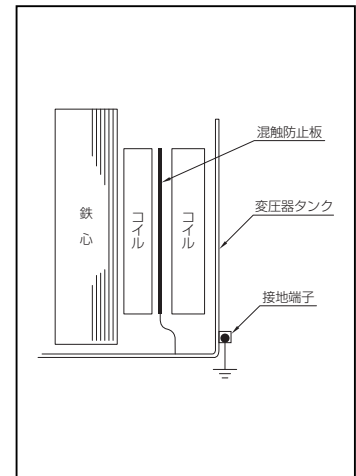
基礎ボルト



車輪

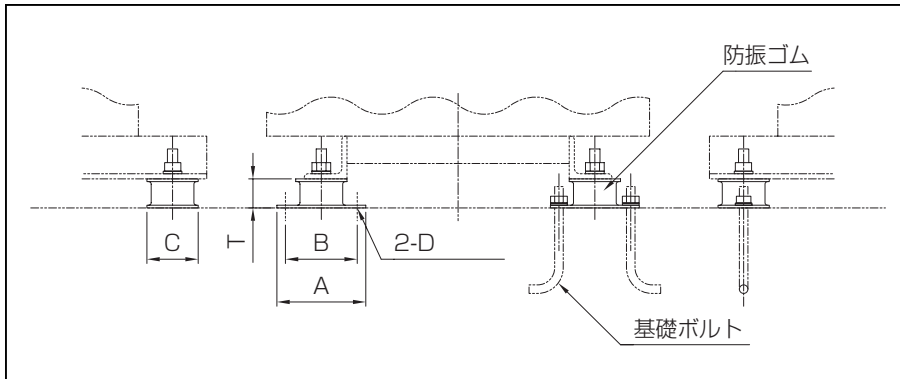


混触防止板



注) 混触防止板はタンク内部にて接地してありますので、変圧器タンクの接地端子は、A種及びB種を満足する接地工事を施して下さい。

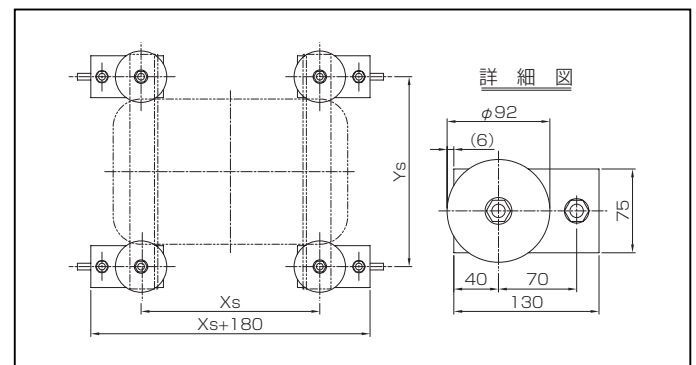
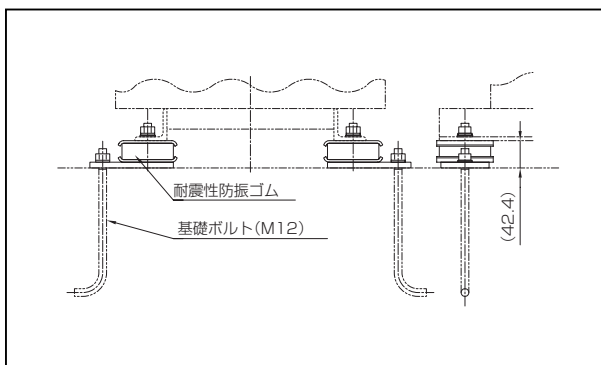
防振ゴム台



容量(kVA)	A	B	C	D	T
10~500	104	84	60	φ11.5	34
750・1000	166	134	100	φ13.5	50
1500・2000	250	190	150	φ22	62

注) 寸法は一例ですので、納入用図面でご確認下さい。

耐震性防振ゴム台



注) 変圧器本体とは別に納入しますので、工事施工者様にて据付け時に変圧器ベースと合わせて下さい。

ご使用上の注意事項

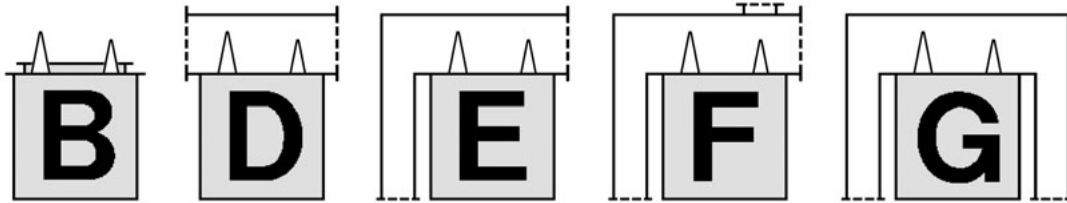
- 1) 防振ゴム台または耐震性防振ゴム台は、80℃以上の温度にならないようにして下さい。
- 2) 防振ゴム台または耐震性防振ゴム台の周囲をモルタルで仕上げるときは、ゴム部まで盛り上げないようにして下さい。
- 3) 防振ゴムには、ガソリンなどの有機溶剤がかからないようにして下さい。
- 4) 防振ゴム台をご使用の際、ブッシング端子への接続をプスパーで施工されるときは、フレキシブルリードを使用されるようお願いいたします。
- 5) ご注文の際、防振ゴム台または耐震性防振ゴム台に基礎ボルトも必要な場合は「基礎ボルト付」とご指示下さい。
- 6) 変圧器に電源を投入する際には、短絡電流相当の過大な励磁突入電流が流れ、この頻度が多くなりますと、変圧器に悪影響を及ぼします。

電源投入の頻度は必要最小限(点検時等)にして下さい。尚、電源を頻繁に投入する使用方法をご検討の場合はお知らせ下さい。

COSMシリーズ

特殊付属品

バスダクト



一次 共通ダクト座形
二次

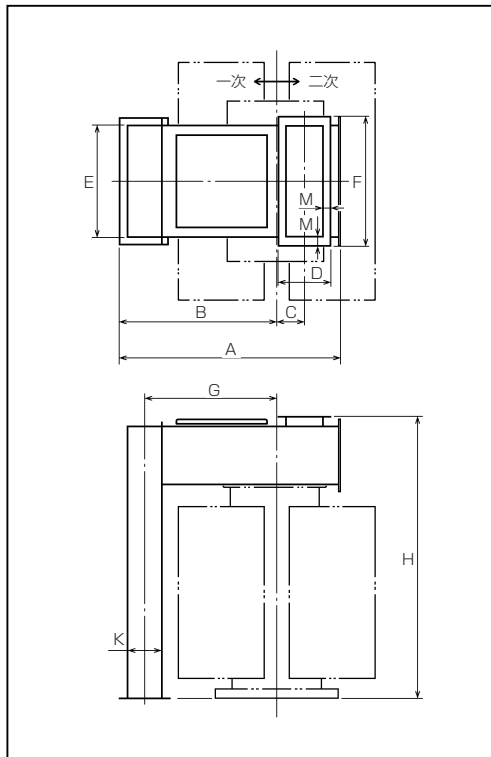
一次 横出しダクト座形
二次

一次 ケーブルダクト形
二次 横出しダクト座形

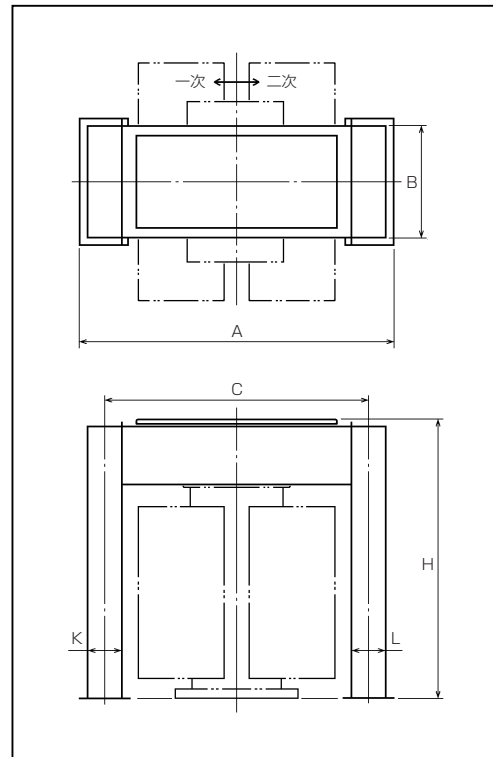
一次 ケーブルダクト形
二次 上出しダクト座形

一次 ケーブルダクト形
二次

F形



G形



周波数 (Hz)	容量 (kVA)	F 形										G 形					
		A	B	C	D	E	F	G	H	K	M	A	B	C	H	K	L
50	300	1145	805	105	460	600	650	675	1380	200	25	1610	600	1350	1410	200	200
	500	1160	805	120	460	600	650	675	1380	200	25	1610	600	1350	1410	200	200
	750	1325	890	145	380	720	790	760	1845	180	40	1840	720	1550	1845	180	240
	1000	1390	935	165	380	720	790	805	1845	180	40	1930	720	1640	1845	180	240
60	300	1130	805	90	460	600	650	675	1380	200	25	1610	600	1350	1410	200	200
	500	1135	805	95	460	600	650	675	1380	200	25	1610	600	1350	1410	200	200
	750	1325	890	145	380	720	790	760	1845	180	40	1840	720	1550	1845	180	240
	1000	1390	935	165	380	720	790	805	1845	180	40	1930	720	1640	1845	180	240

備考: 三相 二次210V用を示します。上記寸法は予告なく変更することがありますので、納入用図面でご確認下さい。

営業品目

—変圧器— 電力用大形変圧器 中・小形油入変圧器 モールド変圧器 各種特殊用途変圧器 分路リアクトル 各種自動電圧調整器 —受配電設備・制御装置— 特別高圧配電塔 高圧ネットワーク配電装置 キュービクル式受配電設備 デジタル式継電装置 小水力発電所制御盤 無人変電所制御盤 送電線・母線機器保護継電装置 —各種工事— 電気、電気通信、管 機械器具設置、土木 建築、とび・土工、鋼構造物	—エレクトロニクス機器— 遠方監視制御装置 電力集中監視記録装置 配電線自動化システム 電圧・潮流測定制御装置 パワーエレクトロニクス機器 エレクトロニクス応用機器 情報伝送表示装置 —小形モータ・応用機器— コンデンサモータ くま取りモータ ブラシレスDCモータ ブラシ付DCモータ 電気温風機、陶芸用機器 排水処理装置 —その他— ソレノイド 粉体混合機 業務用生ごみ処理機
--	---

お問合せ・ご相談は…

▶製造元 愛知電機株式会社

本社・工場	〒486-8666 愛知県春日井市愛知町1番地	TEL<0568>31-1111(代)	FAX<0568>35-1243
東北工場	〒989-1101 宮城県白石市白川小奥字川原1-1	TEL<0224>27-2666	FAX<0224>27-2666
北海道支社	〒060-0061 札幌市中央区南一条西10-4-184(愛商ビル3F)	TEL<011>261-7075	FAX<011>261-3989
東北支社	〒980-0004 仙台市青葉区宮町1-1-20	TEL<022>222-2243	FAX<022>711-3171
東京支社	〒104-0045 東京都中央区築地2-11-26(築地MKビル4F)	TEL<03>6226-5590	FAX<03>6226-5591
関西支社	〒530-0057 大阪市北区曽根崎1-2-6(新宇治電ビル4F)	TEL<06>6362-6871	FAX<06>6365-5657
九州支社	〒810-0004 福岡市中央区渡辺通1-1-1(電気ビルサンセルコ別館9F)	TEL<092>731-3651	FAX<092>714-0552
沖縄支社	〒900-0012 那覇市泊1-12-7	TEL<098>867-2328	FAX<098>860-1041
ホームページ	http://www.aichidenki.jp		

▶販売元 愛電商事株式会社

本 社 業務事業部	〒486-0933 愛知県春日井市愛知町1番地	TEL<0568>31-6031(代)	FAX<0568>33-7009
営業本部	〒461-0002 名古屋市東区代官町27-28	TEL<052>935-6312(代)	FAX<052>939-1131
東京支店	〒171-0042 東京都豊島区高松1-11-15(西池袋MTビル8F)	TEL<03>3530-0051	FAX<03>3530-0045
名古屋支店	〒461-0002 名古屋市東区代官町27-28	TEL<052>935-6311	FAX<052>935-9572
大阪支店	〒530-0057 大阪市北区曽根崎1-2-6(新宇治電ビル4F)	TEL<06>6362-6051	FAX<06>6365-5657
福岡支店	〒810-0013 福岡市中央区大宮2-1-32	TEL<092>531-2565	FAX<092>531-2573
札幌出張所	〒060-0061 札幌市中央区南一条西10-4(愛商ビル5F)	TEL<011>241-0451	FAX<011>281-1086
仙台下張所	〒980-0004 仙台市青葉区宮町1-1-20	TEL<022>221-5576	FAX<022>227-3582
富山出張所	〒939-8211 富山市二口町3-3-7(ラ・ネージュダイワ)	TEL<076>493-6467	FAX<076>493-6467
広島駐在所	〒731-0124 広島市安佐南区大町東3-8-5-302	TEL<082>877-7164	FAX<082>877-7165
ホームページ	http://www.aet.co.jp		

アイチの技術者はいつでも待機していますから、お気軽にご相談ください